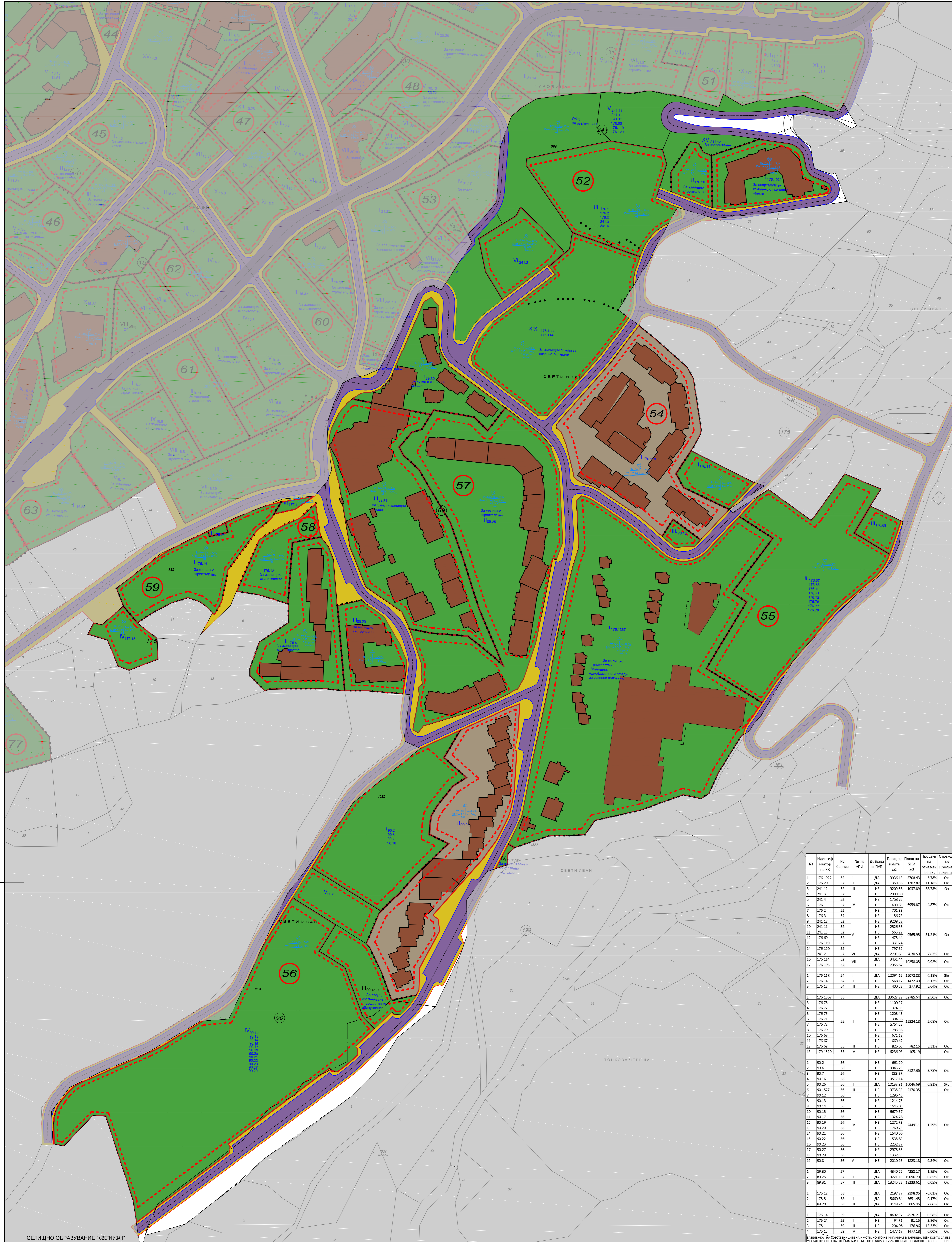
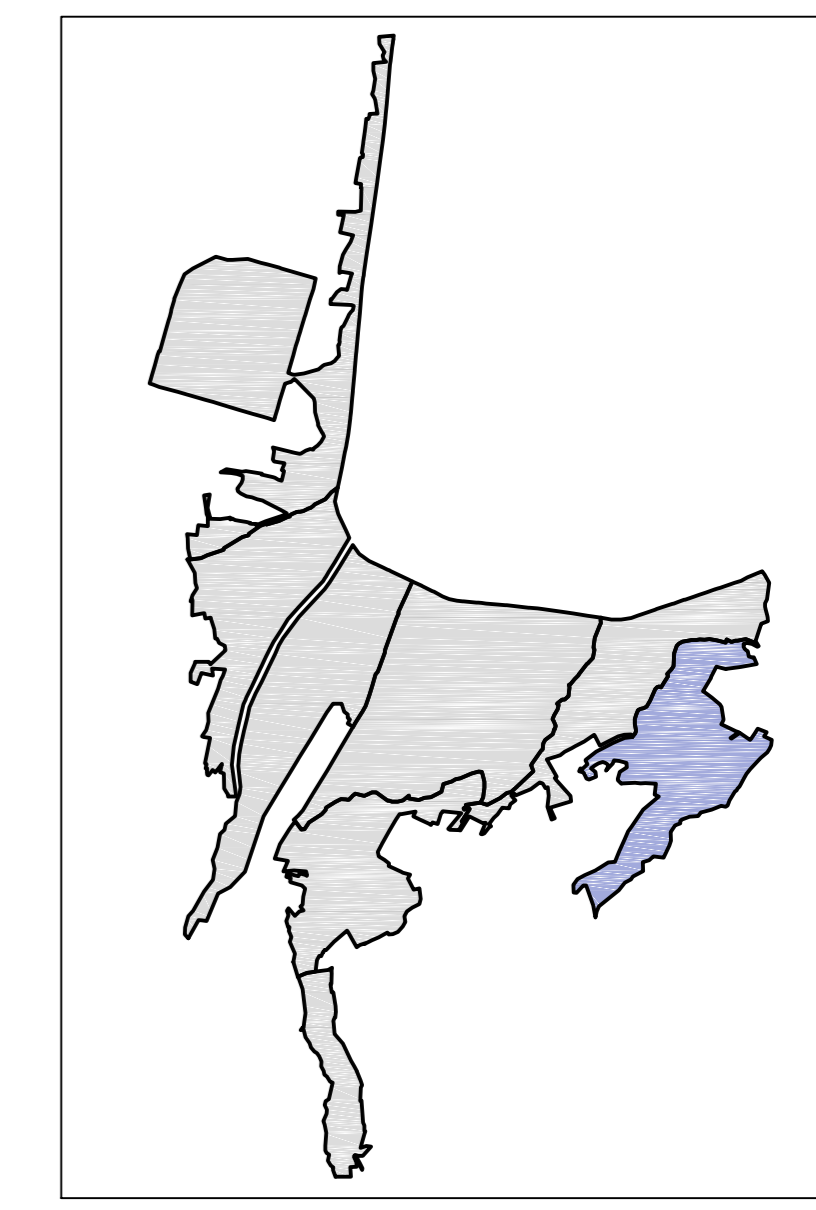


- ЛЕГЕНДА :**
- рекреационна устройствена зона, предназначена за курорт и допълващите го дейности
 - смесена зона с преобладаващо жилищно застрояване
 - асфалтов път, улица
 - тротоари, пешеходни алеи
 - улчна регулационна линия
 - линия на имотната граница
 - задължителна линия на застрояване
 - ограничителна линия на застрояване
 - граница на промяна на устр. режим
 - съществуваща сграда



СЪГЛАСОВАЛИ ПРОЕКТАНТИ:

ПМ-ПР	инж. ДЕСИСЛАВА ТОМОВА	
КАРТА ЗА СОБСТВ. И ПРЕД. НА ИМОТИТЕ	инж. АЛЕКСАНДЪР ВЕЗОВО	
СПЕЦИФИКАЦИОННА КАРТА РЕЗЕРВ И ИДИЕННА ИНФРАСТРУКТУРА	инж. АЛЕКСАНДЪР ВЕЗОВО	
ОПЕЛ. КАРТА ПОДЗЕМНА ИНФРАСТРУКТУРА	инж. ДЕСИСЛАВА ТОМОВА	
ПЛАН СЕМА ВЕРТИКАЛНО ПЛАНИРАНЕ	инж. АЛЕКСАНДЪР ВЕЗОВО	
ПЛАН СЕМА ПО ЧАСТ ВЪВ	инж. ЕВТИМИКА ПОПОВА	
ТРАНСПОРТНО КОМУНИКАЦИОННА СЕМА	полк.инж. ТОДОР БОЙКОВ	
ПЛАН СЕМА ЗА САНИТАРНО-ХИГИЕННАТА И ЕКОЛОГИЧНА ОБСТАНОВКА	арх. К. КАТРАНДИЕВ	
ПЛАН СЕМА НА ИЖИВЕНО-ГЕОЛОГИЧНАТА И ХИДРОЛОГИЧНАТА ОБСТАНОВКА	инж. МАРИЯ ДАМЯНОВА	
ПЛАН СЕМА ЗА ЕЛЕКТРОСИЛОВИТЕ И ТЕЛЕКОМУНИКАЦИОННИТЕ СЕТИ	инж. Д.П. МИКОЛОВ	
ПЛАН СЕМА ЗА ДИФЕКУСОВЕЩА МРЕЖА	инж. ЦЕНКО ВЪЧКОВ	

ИЗПЪЛНИТЕЛИ:

ДЗЗД „НОВИ СЕЛИЩНИ ОБРАЗОВАНИЯ - БАНСКО 2014“
ГР. БЛАГОЕВГРАД, УЛ. "ИВАН МИХАЙЛОВ" №4, В.А.

ПРЕДСТАВЛЯВАЩИ И УПРАВЛЯВАЩИ ДЕЗД: инж. ИВАН БЕЛЕЖКОВ
ГЛАВЕН ПРОЕКТАНТ: арх. ИЛИЯН ЦВЕТАНСКИ
ОТГОВОРНИК ОБЕКТ: арх. ИЛИЯН ЦВЕТАНСКИ

СЪДРУЖИИ:
ПСИ ПЛАНОВИ И СЪВЕЩАВАЩИ АРХИТЕКТИ И ИНЖЕНЕРИ
БЛАГОЕВГРАДСКИ ТЕРИТОРИАЛЕН КАДАСТЪР ЕООД

ОБЕКТ: ИЗРАБОТВАНЕ НА ПУТ-ПЪЗ ЗА СЕЛИЩНИ ОБРАЗОВАНИЯ "ГУРОВИЦА", "СВЕТИ ИВАН", "ГРАМАВЕТО", "КОШЕРИНАТА", "КАРАНТИЯТА", "СРЕДНОКО", "АСАНИЦА", "ГЕРАНИИ УЛИЦИ" В ЗЕМЛИЩЕТО НА ГР.БАНСКО, ОБЩИНА БАНСКО, ОБЛАСТ БЛАГОЕВГРАДСКА

МЕСТОПОЛОЖЕНИЕ: ГР.БАНСКО, ОБЩИНА БАНСКО, ОБЛАСТ БЛАГОЕВГРАД
ИНВЕСТИТОР: ОБЩИНА БАНСКО

ГЛАВЕН ПРОЕКТАНТ: арх. ИЛИЯН ЦВЕТАНСКИ
ОТГОВОРНИК ОБЕКТ: арх. ИЛИЯН ЦВЕТАНСКИ
ПРОЕКТАНТ:
ПРОЕКТАНТ:
ПРОЕКТАНТ:
ПРОЕКТАНТ:

СЪГЛАСОВАЛИ ИНВЕСТИТОРИ:

ЧЕРТЕЖ: ЗАСТРОЙВЕН ПЛАН СЕЛИЩНО ОБРАЗОВАНИЕ - "СВЕТИ ИВАН"
ФАЗА: ПРЕД. ПРОЕКТ
МАЩАБ: М 1:1000
ЧУК: ПУП-ПЗ
ИДСЕ: 204
ДАТА: 01.2022

№ по КК	Идентиф. №	№ на вилка	№ на ул.	Действ. ш. път	Площа на вилка м ²	Площа на ул. м ²	Процент на отнемане ж. сел.	Отношение на Предметна площ
1	176.1022	52	I	ДА	3936.13	3708.43	9.38%	Он
2	176.20	52	II	ДА	1359.98	1207.87	11.18%	Он
3	241.12	52	III	НЕ	9208.56	1037.89	88.73%	Он
4	241.3	52	III	НЕ	2999.80			Он
5	241.4	52	III	НЕ	1758.75			Он
6	176.1	52	IV	НЕ	699.85	699.87	4.87%	Он
7	176.2	52	IV	НЕ	701.33			Он
8	176.3	52	IV	НЕ	1156.23			Он
9	241.12	52	IV	НЕ	9208.56			Он
10	241.13	52	IV	НЕ	2626.86			Он
11	241.13	52	V	НЕ	565.92	956.95	31.21%	Он
12	176.60	52	VI	НЕ	475.44			Он
13	176.119	52	VI	НЕ	332.24			Он
14	176.120	52	VI	НЕ	797.62			Он
15	241.2	52	VI	ДА	2703.65	2630.50	2.63%	Он
16	176.114	52	VII	ДА	3431.44	10258.05	9.92%	Он
17	176.003	52	VII	НЕ	7959.87			Он
1	176.1367	55	I	ДА	33627.22	32785.64	2.50%	Он
2	176.78	55	I	НЕ	1100.97			Он
3	176.77	55	I	НЕ	1074.39			Он
4	176.76	55	I	НЕ	1203.43			Он
5	176.75	55	I	НЕ	1394.38			Он
6	176.74	55	I	НЕ	5764.53	12324.18	2.68%	Он
7	176.72	55	I	НЕ	785.96			Он
8	176.70	55	I	НЕ	671.13			Он
9	176.68	55	I	НЕ	668.42			Он
10	176.67	55	I	НЕ	826.05	782.15	5.31%	Он
11	176.69	55	II	НЕ	6236.03	105.19		Он
12	90.2	56	I	НЕ	661.20			Он
1	90.6	56	I	НЕ	3943.25	8127.36	9.75%	Он
2	90.7	56	I	НЕ	883.98			Он
3	90.16	56	I	НЕ	3511.14			Он
4	90.26	56	II	ДА	10138.91	10046.69	0.91%	Жс
5	90.1527	56	II	НЕ	3735.93	2170.35		Он
6	90.12	56	III	НЕ	1296.48			Он
7	90.13	56	III	НЕ	1214.75			Он
8	90.14	56	III	НЕ	1643.05			Он
9	90.15	56	III	НЕ	6679.67			Он
10	90.17	56	III	НЕ	1324.28			Он
11	90.18	56	III	НЕ	1272.83	24491.1	1.29%	Он
12	90.20	56	IV	НЕ	1760.25			Он
13	90.21	56	IV	НЕ	1540.66			Он
14	90.22	56	IV	НЕ	1535.89			Он
15	90.23	56	IV	НЕ	2232.87			Он
16	90.24	56	IV	НЕ	2978.05			Он
17	90.27	56	IV	НЕ	1332.55			Он
18	90.29	56	IV	НЕ	2010.96	5823.18	9.34%	Он
1	89.30	57	I	ДА	4340.22	4258.17	1.89%	Он
2	89.25	57	II	ДА	19221.19	18996.79	0.85%	Он
3	89.31	57	III	ДА	13340.32	13233.63	0.95%	Он
1	175.12	58	I	ДА	2197.77	2198.05	-0.01%	Он
2	175.5	58	II	ДА	5660.84	5651.05	0.17%	Он
3	89.20	58	III	ДА	3148.24	3065.45	2.66%	Он
1	175.14	59	I	ДА	4602.97	4574.21	0.58%	Он
2	175.24	59	II	НЕ	94.81	91.15	3.89%	Он
3	175.1	59	III	НЕ	204.06	176.86	13.33%	Он
1	175.15	59	IV	НЕ	1477.18	1477.18	0.00%	Он